



**КОМИТЕТ ИМУЩЕСТВЕННЫХ ОТНОШЕНИЙ  
АДМИНИСТРАЦИИ ПЕРМСКОГО МУНИЦИПАЛЬНОГО ОКРУГА**

**РЕШЕНИЕ**

о размещении объектов № 554

Пермский край  
Пермский округ

07.03.2024

Комитет имущественных отношений администрации Пермского муниципального округа разрешает Публичному акционерному обществу «Россети Урала» (ИНН 6671163413, ОГРН 1056604000970, почтовый адрес: 620026, г. Екатеринбург, ул. Мамина Сибиряка, д. 140)

размещение объекта: «строительство ВЛ 0,4 кВ с установкой ПУ для электроснабжения села Лобаново (4500089640) (Мизева Л.А.).

на землях государственная собственность на которые не разграничена.

на срок бессрочно

Местоположение: Пермский край, Пермский муниципальный округ, с. Лобаново.

Приложение: схема предполагаемых к использованию земель или земельных участков.

Особые условия использования:

1) При установке опор электросетевого хозяйства учесть параметры ширины проезда улично-дорожной сети, во избежание сужения полосы отвода дороги. Установить опоры на расстоянии не более 2 метров от границ земельного участка.

2) При условии получения разрешения на производство земляных работ.

Заместитель председателя комитета

(подпись, печать)



М.В. Королева

## Схема предполагаемых к использованию земель или части земельного участка

**Объект:** "Строительство ВЛ 0,4 кВ с установкой ПУ для электроснабжения села Лобаново (4500089640) (Мизева Л.А.)"

**Местоположение:** Пермский край, Пермский муниципальный округ, с. Лобаново

**Площадь земель или части земельного участка, кв. м.:** 264

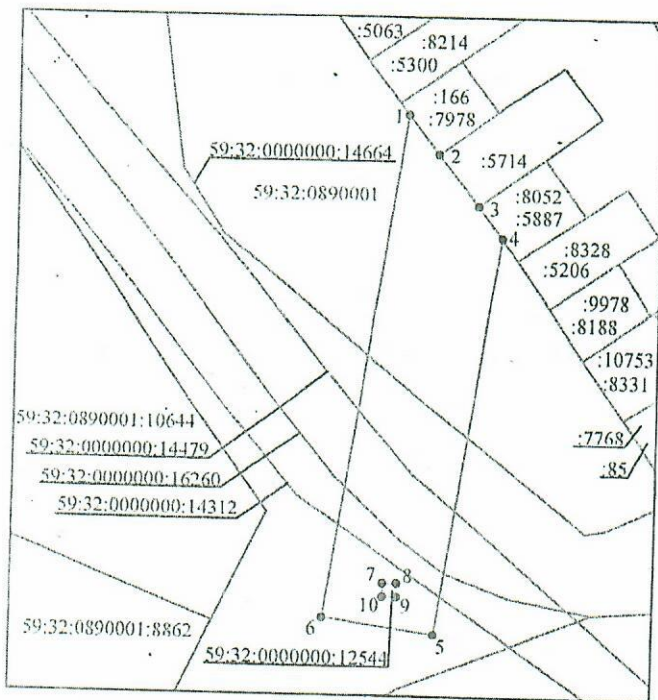
**Категория земель:** Земли населенных пунктов

**Вид разрешенного использования земельного участка:**

**Цель использования:** Под объекты инженерного оборудования электроснабжения (Строительство ВЛ 0.4 кВ с установкой ПУ для электроснабжения села Лобаново (4500089640) (Мизева Л.А.))

### Описание границ смежных землепользователей:

- от точки 1 до точки 2 по границе земельного участка с кадастровым номером 59:32:0890001:7978;
- от точки 2 до точки 3 по границе земельного участка с кадастровым номером 59:32:0890001:5714;
- от точки 3 до точки 4 по границе земельного участка с кадастровым номером 59:32:0890001:5887;
- от точки 4 до точки 1 - земли в государственной или муниципальной собственности, права на которые не разграничены;
- от точки 7 до точки 7 по границе земельного участка с кадастровым номером 59:32:0000000:12544



1:500

Каталог координат характерных точек		
Обозначение характерных точек границы	Координаты МСК-59, Зона 2, м.	
	X	Y
1	502090,91	2234018,07
2	502087,98	2234020,22
3	502084,09	2234023,11
4	502081,73	2234024,82
5	502053,01	2234020,66
6	502054,16	2234012,74
1	502090,91	2234018,07
7	502056,75	2234016,98
8	502056,75	2234017,97
9	502055,75	2234017,97
10	502055,75	2234016,98
7	502056,75	2234016,98

### Условные обозначения:

- предполагаемые к использованию земли;
- существующая часть границы земельного участка, имеющиеся в ЕГРН сведения о которой достаточны для определения ее местоположения;
- граница кадастрового квартала;
- характерная точка границы испрашиваемого земельного участка;
- границы зон, с особыми условиями использования территории внесенные в ЕГРН;
- существующая часть границы здания, сооружения, объекта незавершенного строительства, имеющиеся в ЕГРН сведения о которой достаточны для определения ее местоположения;

Заявитель: \_\_\_\_\_

*Мизева Л.А.*